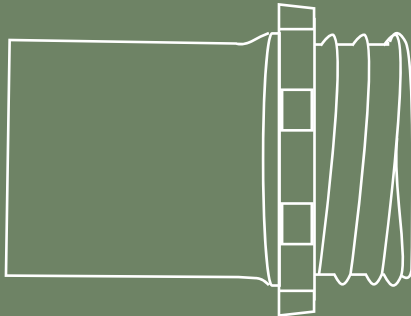
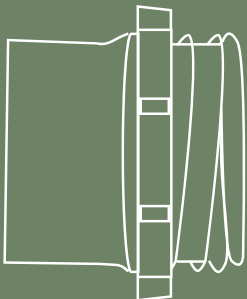
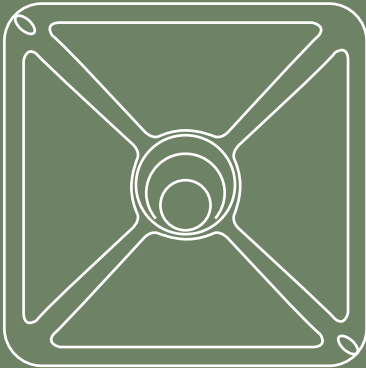
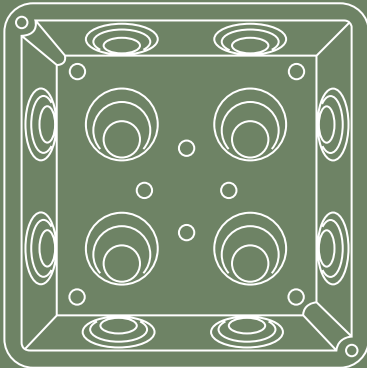




TUBERÍA DE PVC

Pág. 259 - 266



TUBERÍA DE PVC

Tubería de PVC ligero

Código	Medidas (pulg)	Medidas (mm)	Piezas
TPL0133	1/2	13	1
TPL0193	3/4	19	1
TPL0253	1	25	1
TPL0323	1 1/4	32	1
TPL0383	1 1/2	38	1
TPL0513	2	50	1



Tramo de 3 metros.

Características

- Toda la línea de tubería de PVC está diseñada para ofrecer compatibilidad con tuberías y accesorios que correspondan a sus diámetros nominales sin importar el material.
- Ambas tuberías se fabrican de acuerdo con la norma NMX-E-012-VIGENTE, se surten en color verde olivo con un extremo abocinado y con una longitud total de 3 m.

Especificaciones para los tubos tipo ligero

Diámetros	Medidas	13	19	25	32	38	50
Diámetro Exterior	mm	17.9	23.4	29.5	38.1	44.2	56.1
Espesor de pared	mm	1.0	1.0	1.2	1.4	1.5	1.6
Diámetro entrada casquillo	mm	18.3	23.8	29.9	38.5	44.9	56.8
Diámetro terminal casquillo	mm	18.0	23.5	29.6	38.1	44.4	56.3
Longitud del casquillo min.	mm	17.5	18.3	22.2	23.8	27.8	29.4
Longitud final del tramo	m	3.0	3.0	3.0	3.0	3.0	3.0
Resistencia al Impacto	kgf·m	1	1	1	1	1	1
Aplastamiento	%	60	60	60	60	60	60
Combustibilidad	—	Auto-extinguible Sin ataque					
Resistencia a la acetona	%						

- Se fabrica en diámetros de ½" (13 mm) hasta 2" (50 mm) y se recomienda únicamente para instalaciones ocultas.

Tubería de PVC pesado

Código	Medidas (pulg)	Medidas (mm)	Piezas
TPP0133	1/2	13	1
TPP0193	3/4	19	1
TPP0253	1	25	1
TPP0323	1 1/4	32	1
TPP0383	1 1/2	38	1
TPP0513	2	50	1
TPP0633	2 1/2	60	1
TPP0763	3	75	1
TPP1003	4	100	1



Características

- Toda la línea conduit PVC está diseñada para ofrecer compatibilidad con tuberías y accesorios que correspondan a sus diámetros nominales sin importar el material.
- Ambas tuberías se fabrican de acuerdo con la norma NMX-E-012-VIGENTE, se surten en color verde olivo con un extremo abocinado y con una longitud total de 3 m.

Especificaciones para los tubos tipo pesado

Diámetros	Medidas	13	19	25	32	38	50	60	75	100
Diámetro Exterior	mm	21.3	26.7	33.4	42.2	48.3	60.3	73	88.9	114.3
Espesor de pared	mm	1.5	1.5	1.5	1.6	1.9	2.3	2.7	2.8	3
Diámetro entrada casquillo	mm	21.7	27.1	33.8	42.6	48.9	60.9	73.6	89.5	114.9
Diámetro terminal casquillo	mm	21.4	26.8	33.4	42.2	48.3	60.4	73	88.9	114.3
Longitud del casquillo min.	mm	17.5	18.3	22.2	23.8	27.8	29.4	44.4	47.6	50.8
Longitud final del tramo	m	3.0	3.0	3.0	3.0	3.0	3.0	3.0	3.0	3.0
Resistencia al Impacto	kgf·m	2	3	6	9	11	14	15	16	16
Aplastamiento	%	60	60	60	60	60	60	60	60	60
Combustibilidad	—	Auto-extinguible Sin ataque								
Resistencia a la acetona	%									

- Se fabrica en diámetros de ½" (13 mm) hasta 4" (100 mm) y se recomienda para instalaciones visibles, semi-ocultas subterráneas y ocultas.

Conector de PVC ligero

Código	Medidas	Medidas	Piezas
	(pulg)	(mm)	
CNPL013	1/2	13	100
CNPL019	3/4	19	50
CNPL025	1	25	50
CNPL032	1 1/4	32	50
CNPL038	1 1/2	38	50
CNPL051	2	50	25



Conector de PVC pesado

Código	Medidas	Medidas	Piezas
	(pulg)	(mm)	
CNPP013	1/2	13	100
CNPP019	3/4	19	50
CNPP025	1	25	50
CNPP032	1 1/4	32	50
CNPP038	1 1/2	38	50
CNPP051	2	50	25
CNPP063	2 1/2	60	12
CNPP076	3	75	20
CNPP100	4	100	1



Cople de PVC ligero

Código	Medidas (pulg)	Medidas (mm)	Piezas
COPL013	1/2	13	100
COPL019	3/4	19	50
COPL025	1	25	50
COPL032	1 1/4	32	50
COPL038	1 1/2	38	50
COPL051	2	50	25



Cople de PVC pesado

Código	Medidas (pulg)	Medidas (mm)	Piezas
COPP013	1/2	13	100
COPP019	3/4	19	50
COPP025	1	25	50
COPP032	1 1/4	32	50
COPP038	1 1/2	38	50
COPP051	2	50	25
COPP063	2 1/2	60	1
COPP076	3	75	1
COPP100	4	100	1



Codo de PVC ligero 90°

Código	Medidas	Medidas	Piezas
	(pulg)	(mm)	
CPL0139	1/2	13	50
CPL0199	3/4	19	40
CPL0259	1	25	20
CPL0329	1 1/4	32	12
CPL0389	1 1/2	38	10
CPL0519	2	50	30



Codo de PVC pesado 90°

Código	Medidas	Medidas	Piezas
	(pulg)	(mm)	
CPP0139	1/2	13	50
CPP0199	3/4	19	40
CPP0259	1	25	20
CPP0329	1 1/4	32	12
CPP0389	1 1/2	38	10
CPP0519	2	50	30
CPP0639	2 1/2	60	20
CPP0769	3	75	1
CPP1009	4	100	1








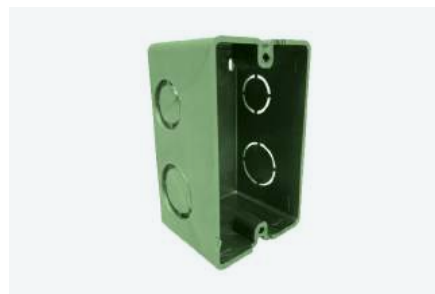
Caja de registro con tapa

Código	Medidas	Número de knock outs	Medida de cada knock out	Piezas
	(pulg)		(pulg)	
CAPP013	3x3	10	1/2	48
CAPP019	4x4	12	1/2, 3/4	24
CAPP025	5x5	12	1/2, 3/4, 1	15



Caja de registro sin tapa

Código	Color	Medidas	Número de knock outs	Medida de cada knock out	Piezas
		(pulg)		(pulg)	
CHPP013		4x2	8	1/2, 3/4	50
CHPP713		4x2	8	1/2, 3/4	50
CAJA013		3x3	10	1/2	50
CAJA019		4x4	12	1/2, 3/4	25
CAJA025		5x5	12	1/2, 3/4, 1	20



Tapa para caja de registro

Código	Medidas	Piezas
	(pulg)	
TAPP013	3x3	100
TAPP019	4x4	50
TAPP025	5x5	40

